

Technisches Datenblatt

Produktmerkmale



Gefrierschrank 700 l GN 2/1, Edelstahl, linke Tür

Modell	SAP -Code	00021699
---------------	------------------	----------



- GN / EN -Größe im Gerät [mm]: GN 2/1
- Kammervolumen [l]: 458
- Mindestvorrichtungstemperatur [° C]: -2
- Maximale Gerätetemperatur [° C]: 7
- Isolationsdicke [MM]: 90
- Steuertyp: digital
- Innenbeleuchtung: Nein
- Türschloss: Ja
- Öffnung des Geräts: Türbänder rechts
- Automatisches Auftauen: Ja
- Haccp: Ja
- Jährlicher Energieverbrauch [KWH]: 332

SAP -Code	00021699	Bruttovolumen [M3]	1.445
Netzbreite [MM]	733	Nettovolumen [M3]	1.298
Nettentiefe [MM]	847	Anzahl der GN / en	24
Nettohöhe [MM]	2090	GN / EN -Größe im Gerät [mm]	GN 2/1
Nettogewicht / kg]	118.00	Mindestvorrichtungstemperatur [° C]	-2
Power Electric [KW]	0.130	Maximale Gerätetemperatur [° C]	7
Wird geladen	230 V / 1N - 50 Hz	Kältemittel	R290
Energieklasse	A	Klimaklasse	5
Kammervolumen [l]	458		

Technisches Datenblatt

Technische Zeichnung

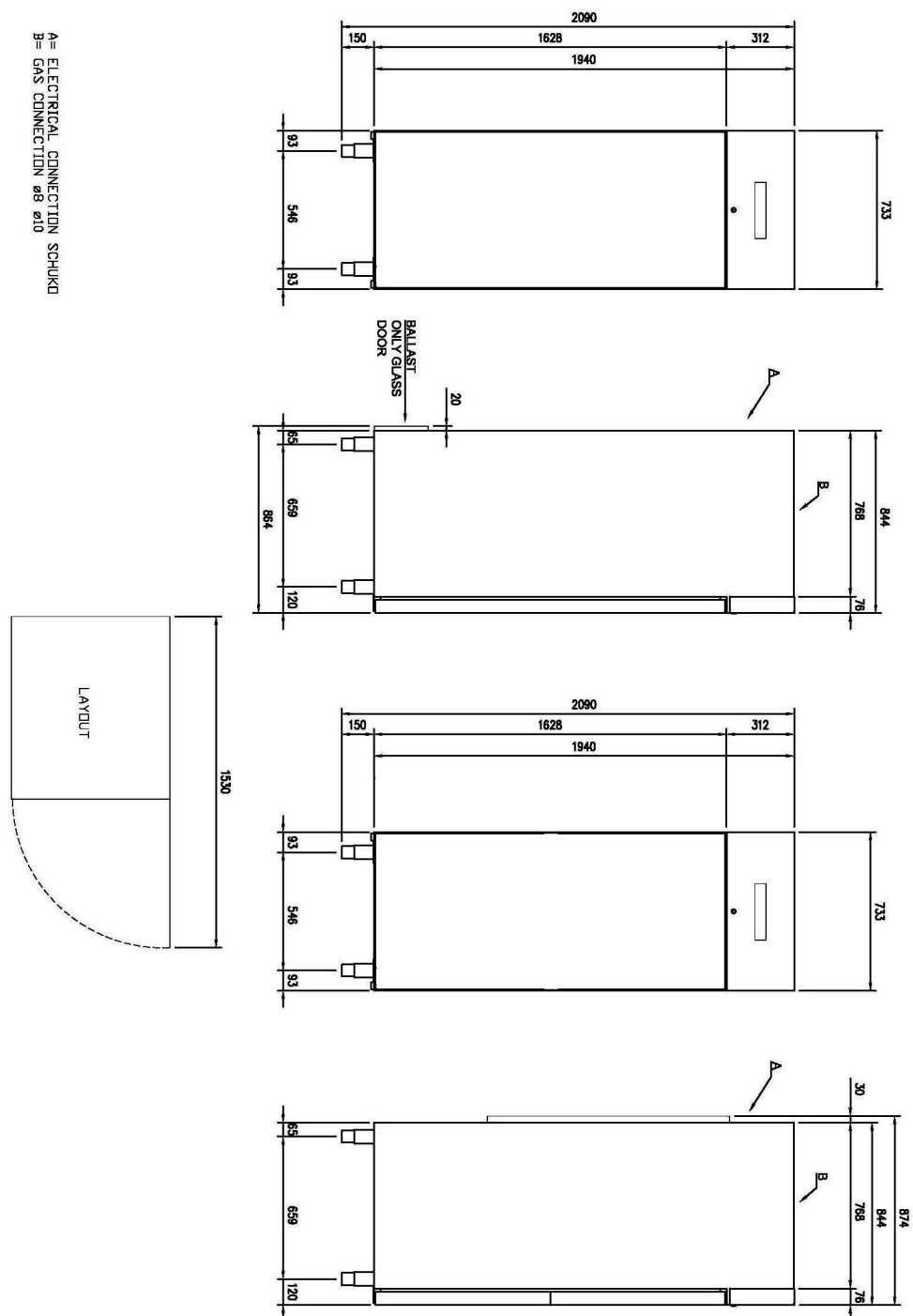


Gefrierschrank 700 l GN 2/1, Edelstahl, linke Tür

Modell

SAP -Code

00021699





Gefrierschrank 700 l GN 2/1, Edelstahl, linke Tür

Modell

SAP -Code

00021699

1

Isolierung 90 mm

minimale Verluste
– Energie sparen

2

Beidseitige Öffnung

Standortvariabilität
– höhere betriebliche Effizienz, bessere
Küchenergonomie

3

Komplett aus Edelstahl gefertigt

Korrosionsbeständigkeit
– längere Lebensdauer, Gesundheitssicherheit

4

Automatisches Abtauen

Es muss nichts beobachtet werden
– immer ordnungsgemäß funktionieren, ohne
dass zusätzliche Anforderungen an den Bediener
gestellt werden

5

Räder, Beine

Variabilität
– Benutzerkomfort

6

Hohe Energieklasse

minimaler Energieverlust, hohe Effizienz, garantiert
gekühlte Lebensmittel
– Kostenersparnis hygienische Sicherheit

Technisches Datenblatt

technische Parameter



Gefrierschrank 700 l GN 2/1, Edelstahl, linke Tür

Modell

SAP -Code

00021699

1. SAP -Code:

00021699

2. Netzbreite [MM]:

733

3. Nettentiefe [MM]:

847

4. Nettohöhe [MM]:

2090

5. Nettogewicht / kg:

118.00

6. Bruttobreite [MM]:

763

7. Grobtiefe [MM]:

873

8. Bruttohöhe [MM]:

2170

9. Bruttogewicht [kg]:

130.43

10. Gerätetyp:

Elektrisches Gerät

11. Power Electric [KW]:

0.130

12. Wird geladen:

230 V / 1N - 50 Hz

13. Energieklasse:

A

14. Kältemittel:

R290

15. Material:

AISI 304

16. Die Außenfarbe des Geräts:

Edelstahl

17. Maximale Umgebungstemperatur [° C]:

40

18. Geräteeigenschaften 2:

kühlend

19. GN / EN -Größe im Gerät [mm]:

GN 2/1

20. Anzahl der GN / en:

24

21. Kammervolumen [l]:

458

22. Bruttovolumen [M3]:

1.445

23. Nettovolumen [M3]:

1.298

24. Verstellbare Füße:

Ja

25. Isolationsdicke [MM]:

90

26. Öffnung des Geräts:

Türbänder rechts

27. Anzahl der Türen:

1

28. Einheit:

Ja

Technisches Datenblatt

technische Parameter



Gefrierschrank 700 l GN 2/1, Edelstahl, linke Tür

Modell

SAP -Code

00021699

29. Steuertyp:

digital

34. Mindestvorrichtungstemperatur [° C]:

-2

30. Türschloss:

Ja

35. Maximale Gerätetemperatur [° C]:

7

31. Innenbeleuchtung:

Nein

36. Automatisches Auftauen:

Ja

32. Haccp:

Ja

37. Anzahl der Gitter:

3

33. Jährlicher Energieverbrauch [KWH]:

332

38. Klimaklasse:

5